

सडकमा सबैजनाले सुरक्षित यात्रा गर्न सकुन भनेर बनाइएको, जापानको ट्राफिक नियमहरुको राम्रो सँग पालना गर्नुहोस्।

みなさんが安全に道路を通行できるよう、日本の交通ルールを守ってください。

## 1 मोटरसाइकल र कारहरु ड्राइव गर्ने तरिका।

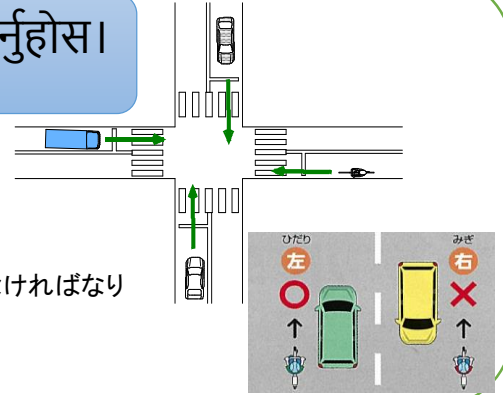
~ 二輪車、車の通行方法 ~

### सडकको बायाँ तर्फ बाट ड्राइव गर्नुहोस्।

道路左側通行

सडकको केन्द्र बाट (यदि त्यहाँ केन्द्रिय रेखा भएमा, तपाईंले केन्द्रिय रेखाको) बायाँ तर्फ बाट ड्राइव गर्नुपर्छ।

道路の中央(中央線があるときは、その中央)から左の部分を通りなければなりません。



### मादक पदार्थ सेवन गरि सवारी चलाउन प्रतिबन्ध।

飲酒運転禁止

अल्कोहल पिएर वा अल्कोहल समाबेस भएको खानेकुराहरु खाएर शरीरमा अल्कोहल भएको अवस्थामा गाडी नचलाउनुहोस्।

酒類を摂取し、アルコール分を体内に保有する状態で運転しない。

कृपया यो कुरा एकदमै ध्यान राख्नुहोस् कि तपाईंले १ रात अगाडी अल्कोहल जन्य पदार्थ खाए, पिएको भएतापनि, तपाईंले खाए पिएको मात्रा या समयको आधारमा, यदि भोलि पल्ट ड्राइव गर्दा पनि तपाईंको शरीरमा आइए पनि अल्कोहलको मात्रा बाँकि हुन सक्छ।

酒を飲んだのが前夜であっても、飲酒量や経過時間によっては、翌朝の運転時まで酒の影響を受けていることがあることに注意

मादक पदार्थ (अल्कोहल) पिएको व्यक्ति लाइ सवारी साधन उपलब्ध गराउनु, सवारी साधन चलाउने मान्छे लाइ मादक पदार्थ (अल्कोहल) पिलाउनु तथा मादक पदार्थ (अल्कोहल) सेवन गरि गाडी चलाउने मान्छे को गाडीमा सँगै चढनु पनि अपराध हो।

お酒を飲んだ人やこれからお酒を飲む人に車両を提供したり、運転する人にお酒を提供したり、飲酒運転の車に同乗することも犯罪

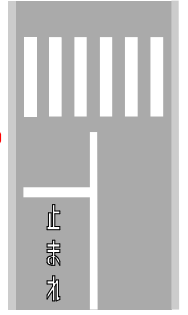


## तोकिएको स्थानहरुमा गाडी लाई अस्थायी रुपमा रोक्नु।

指定場所における一時停止

गाडी रोक्ने संकेतहरु भएका शडकका चौराहा बाटोहरुका चिन्हहरु राम्रो संग हेरेर उक्त स्थान हरुमा एकपटक गाडी रोकेर आसपास को सुरक्षा जांच गरेर सुरक्षित भए मात्र जानुहो।

一時停止の標識がある交差点では一時停止し、安全を確認してから通行してください。



यस्ता संकेत हरु भएका शडकका चौराहा बाटोहरुका चिन्हहरुमा बिसेष रुपमा सावधान रहनुहोला।

この標識のある交差点は、特に注意が必要です。

## सिट बेल्ट बाँध्नुहोस् (मोटरसाइकल बाहेक)

シートベルト着用(二輪車は除く)

चालक स्वयंले सिट बेल्ट बाँध्ने पर्छ, र अगाडी तथा पछाडी को सिटमा बस्ने यात्रीहरु लाई पनि सिट बेल्ट बाँध्न लगाउनु पर्छ।

運転者自身がシートベルトを着用するとともに、助手席や後部座席の同乗者にもシートベルトを着用させなければなりません。



६ वर्ष मुनिका बालबालिका हरुलाई संगै गाडीमा चढाँउदा, चाइल्ड सिट प्रयोग गर्ने पर्छ।

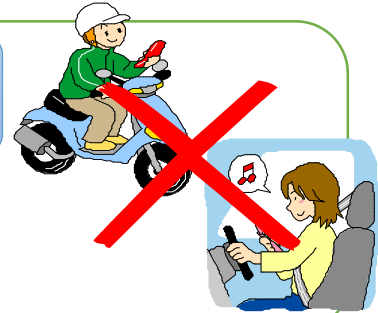
6歳未満の子供を自動車に乗車させるときは、チャイルドシートを使用すること。

## सेल (मोबाइल) फोनको प्रयोग निषेध।

携帯電話の使用禁止

सेल (मोबाइल) फोनमा कल गर्दै या टेक्स्ट गर्दै गाडी चलाउन पाइदैन।

携帯電話で通話やメールをしながら運転してはいけません。

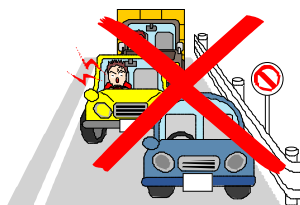


## पार्किंग अनुमति छैन।

駐車禁止

यदि तपाईं आफ्नो गाडी पार्किंग गर्न खोज्दै हुनुहुन्छ भने कृपया यो सुनिश्चित गर्नुहोस कि यो स्थानमा तपाईंको गाडी पार्किंग गर्न अनुमति छ कि छैन, अनि मात्र गाडी पार्किंग गर्नुहोस।

車を駐停車しようとする場合には、必ず駐停車できる場所であることを確認してください。



## पैदलयात्री प्राथमिकता।

歩行者優先

पैदलयात्री हरुलाई बाटो क्रस गर्ने चौरह बाटोहरुमा पहिलो प्राथमिकता दिनु पर्छ। यस्ता स्थानहरुमा गाडीको गति कम गर्ने तथा गाडी रोक्ने जस्ता तोकिएका नियमहरु पालना गर्ने पर्छ।

横断歩道は、歩行者優先であり、運転者には横断歩道手前の減速義務や停止義務がある。



## 2 मोटरसाइकल र कारहरु ड्राइव गर्ने तरिका।

~ 二輪車、車の通行方法 ~

सामान्य नियम अनुसार तपाईंले साइकल सडकको बायाँ तर्फ बाट ड्राइव गर्नु पर्छ।

原則、車道の左側を通行しなければなりません。

पैदल यात्रीहरु हिड्ने सडकमा साइकल चलाउन मिल्ने संकेत चिन्हहरु उल्लेख भएतापनि, पैदल यात्री हिड्ने सडकमा साइकल चलाउंदा, पैदल यात्री लाइ पहिलो प्राथमिकता दिनु पर्छ, साथै गाडी गुड्ने सडक तर्फ बाट साइकलको गति कम गर्दै चलाउनु पर्छ।

標識などで歩道を走行することができる場合であっても、

歩道を通行する時は歩行者優先で、車道寄りを徐行しなければいけません。



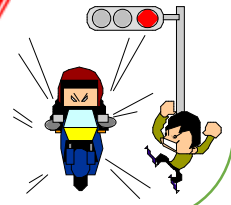
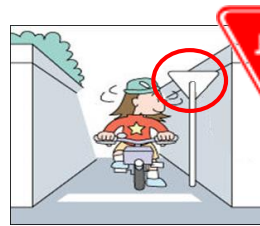
तपाईंले साइकल चलाउदा ट्राफिक लाइटहरुमा देखाइएका संकेतहरुको पालना गर्नु पर्छ।

信号機の表示する信号に従って通行しなければなりません。

यदि सडक पार गर्ने क्रममा, त्यो सडकमा एकचोटी रोक्नु पर्ने संकेत चिन्ह उल्लेख भने, उक्त स्थानमा एकचोटी साइकल रोकेर, सुरक्षित छ कि छैन वोरिपरी राम्रोसंग हेरेर, सुरक्षित भएको सुनिश्चित भएमा मात्र जानु पर्छ।

一時停止の標識がある場所では必ず一時停止、

安全確認をしてから通します。



यौटै साइकलमा दुइजना चढ्न, साइकल समानान्तर लाइनमा भएर चलाउन, साथै मादक पदार्थ (अल्कोहल) सेवन गरि साइकल चलाउन निषेध छ।

二人乗り、並進、飲酒運転は禁止です。



सेल (मोबाइल) फोन चलाउदै या छाता समातेर साइकल चलाउन निषेध छ।

携帯電話を使用しながらや、傘を差しながらの運転は禁止です。



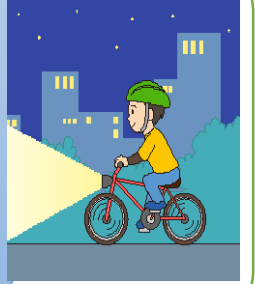
कृपया साइकल  
चलाउँदा लगाउने  
हेल्मेटको प्रयोग  
गर्नुहोस।

自転車用のヘルメットを  
着用してください。



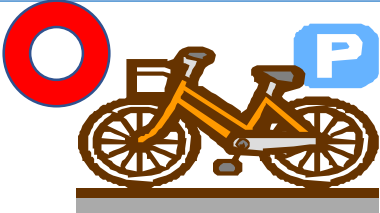
राती साइकल  
चलाउँदा,  
साइकलको बत्ति  
बाल्नु पर्छ।

夜間は、ライトを点灯しなけれ  
ばなりません。



कृपया आफ्नो साइकल, साइकल पार्किंग स्थलमा पार्क गर्नुहोस्।

自転車は駐輪場で駐車します。



3 सडकमा निषेधित गरिएका कार्यहरु।

~ 道路での禁止事項 ~

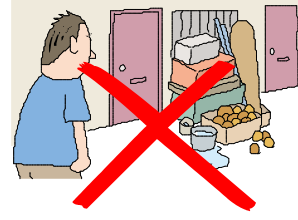
मदक पदार्थ (अल्कोहल) शेवन गरेर मात्तिएको अवस्थामा, सडकमा  
लडखडाउँदै, उभिएर, बसेर, पल्टीएर यातायातमा अवरोध हुने जस्ता  
क्रियाकलापहरु नगर्नुहोस्।

酒に酔ってふらつく、立ち話をする、座ったり、寝そべることで交通を妨げてはいけない。



सडकमा जथाभावी सामानहरु फाल्ने, अनुमति बिना सडकमा जथाभावी सरसामानहरु राख्ने, साथै आफ्नो वोरपरका मानिसहरु लाइ यातायातमा बाधा पुग्ने खालका कुनै पनि क्रियाकलापहरु नगर्नुहोस्।

道路に物を投げ捨てたり、物を置いたり、人の通行の妨害や迷惑になるようなことをしない。



आफ्नो गाडी बाट जथाभावी चुरोटका ठुटाहरु, कागजका टुक्राहरु, खाली डिब्बाहरु (क्यान) विभिन्न फोहरहरु फाल्ने जस्ता क्रियाकलापहरु नगर्नुहोस्।

車からタバコの吸い殻、紙くず、空き缶などを投げ捨てないでください。

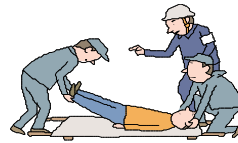


## 4 यातायात दुर्घटना हुँदा के गर्ने।

～ 交通事故発生時の対応 ～

यदी यातायात दुर्घटना भएमा, लगातार अन्य दुर्घटना नहोस भनेर, दुर्घटना रोक्नको लागि चालकले तुरन्त आफ्नो गाडी लाइ, अन्य गाडी वा यातायात लाइ बाधा नपर्ने सुरक्षित स्थानमा रोक्नु पर्छ।

運転者は、交通事故の続発を防ぐため、ただちに他の車両等の妨げとならないような安全な場所に、車両を停止してください。負傷者がいれば、救護してください。



एम्बुलेन्स बोलाउनको लागि कृपया「११९」नम्बरमा कल गर्नुहोस।

救急車を要請する場合は「119」に電話してください。



कृपया सडकमा हुने अन्य जोखिमहरु रोक्नकोलागि आवश्यक उपायहरु अपनाउनुहोस्।

道路における危険を防止する措置をとってください。

कृपया तुरुन्तै प्रहरी कार्यालयमा दुर्घटनाको बारेमा अवस्य जानकारी गराउनुहोस्।

必ず警察官にすぐに知らせてください。

यदी घटना स्थलमा प्रहरी अधिकारीहरु कोहि पनि छैनन् भने, घटना स्थल वोरपरको प्रहरी चौकीमाहरुमा खबर गर्ने (११० नम्बरमा कल गर्ने) गर्नु पर्छ।

警察官が現場にいない時は、最寄りの警察署等に報告する。「110」に電話する



मोटरसाइकल या गाडी चलाउँदा मात्र नभई, साइकल चलाउँदा दुर्घटना भएको अवस्थामा पनि, अवस्य प्रहरी अधिकारी लाइ खबर गर्नु पर्छ।

自転車利用中に事故を起こした場合も、必ず警察官に知らせてください。



## 5 सडक चिन्हहरुको बारेमा जानकारी (ब्याख्या)।

~ 道路標識説明 ~



यातायात बन्द : पैदल यात्री, सवारी साधन, (साइकल, मोटरसाइकल, गाडीहरु) आदि जान मिल्दैन।

通行止め : 歩行者、車両(自転車、二輪車、車など)は通行できません。



सवारी साधनको लागि यातायात बन्द : सवारी साधन, (साइकल, मोटरसाइकल, गाडीहरु) आदि जान मिल्दैन।

車両通行止め : 車両は通行できません。



कुनै पनि सवारी साधन जान अनुमति छैन : सवारी साधन, (साइकल, मोटरसाइकल, गाडीहरु) आदि, यहाँ बाट प्रवेश निषेध छ।

車両進入禁止 : 車両は、ここから入ってはいけません。



अस्थाई रोक : सवारी साधन, (साइकल, मोटरसाइकल, गाडीहरु) आदि अस्थाई समयको लागि रोकेर, दायाँ बायाँ सुरक्षित छ कि छैन भनेर राम्रो संग जाँच गर्नु पर्छ।

一時停止 : 車両(自転車、二輪車、車など)は一時停止して、左右の安全を確認すること。



पैदल यात्रीहरु मात्र : पैदल यात्रुहरु मात्र जान पाउँछन्।

歩行者専用: 歩行者だけ通行できます。



एकतर्फी बाटो : सवारी साधन, (साइकल, मोटरसाइकल, गाडीहरु) आदि, शंकेत गरिएको दिशा तर्फ मात्र जान पाउँछन्।

一方通行: 車両(自転車、二輪車、車など)は、矢印の方向にしか走行できません。



यदी शडकको शंकेत चिन्हमा「साइकल बाहेक」भनेर लेखिएको चिन्ह छ भने, साइकल दुवै दिशामा चलाउन सकिन्छ। यद्यपि गाडी अगाडी बढीहेको दिशा तर्फ, शडकको बायाँ तर्फबाट ड्राइव गर्नु पर्छ।

自転車を除く

矢印標識の下に、「自転車を除く」の標識が設置されている場合、自転車は双方向に通行できます。道路の左側を通行してください。



पार्किंगको अनुमति छैन : छोटो समयको लागि भएता पनि, सवारी साधन, (साइकल, मोटरसाइकल, गाडीहरु) आदि रोक्न मिल्दैन।

駐停車禁止: 短時間でも車両を停めることができません。



पार्किंग निषेध : सवारी साधन, (साइकल, मोटरसाइकल, गाडीहरु) आदि रोकेर शवारी साधन बाट टाढा गइ, शवारी साधन निरन्तर पार्किंग गर्न अनुमति छैन।

駐車禁止: 車両から離れて、継続的に車両を駐車することができません。



साधारण साइकलहरु तथा पैदल यात्रीहरुका लागि मात्र : साधारण साइकलहरु तथा पैदल यात्रीहरु मात्र जान मिल्छ।

普通自転車等及び歩行者専用: 普通自転車等と歩行者は通行できます。



大阪府警察本部 教養課 国際化対策係  
Osaka Prefectural Police Headquarters